

VEGLA DORE WÜRTH-REDLINE

2015



KAÇAVIDA RED LINE

KAÇAVIDË ME PRANIM PHILIPS (PH)

- Boshti i kaçavidës: i rrumbullaktë, mveshur me krom
- Pranimi: DIN 5260-PH, ISO 8764-PH, Black Point
- Standardi: DIN 5262



RED LINE

	A mm	B/C mm	A inç	Nr. Art:	P./copë
PH1	80	100/31	3 1/8"	5751 232 1	12
PH2	100	110/34	4"	5751 232 2	
PH3	150	122/38	6"	5751 232 3	6

KAÇAVIDË ME PRANIM (PZ)

- Boshti i kaçavidës: i rrumbullaktë, mveshur me krom
- Pranimi: ISO 8764-PZ, Black Point
- Standardi: DIN 5262



RED LINE

	A mm	B/C mm	A inç	Nr. Art:	P./copë
PZ1	80	100/31	3 1/8"	5751 233 1	12
PZ2	100	110/34	4"	5751 233 2	

KAÇAVIDË ME SLOT

- Boshti i kaçavidës: i rrumbullaktë, mveshur me krom
- Pranimi: DIN 5264-A, ISO 2380, Black Point
- Standardi: DIN 5265



RED LINE

	A mm	B/C mm		A inç	Nr. Art:
0.6 x 3.5	100	70/22	1/8 x 4"	5751 231 035	12
1.0 x 5.5	125	100/31	7/32 x 5"	5751 231 055	
1.2 x 6.5	150	110/34	1/4 x 6"	5751 231 065	
1.2 x 8.0	175	122/38	5/16 x 7"	5751 231 08	6

DARA RED LINE




DARA TË KOMBINUARA

Për kapje, mbajtje dhe prerje teli të butë dhe të fortë të kabllove

- Çelik i kualitetit të lartë për vegla, i mveshur me krom.
- Teh jashtëzakonisht i gjatë, ashtuqë bën edhe për kablo të trashë.
- Ergonomik, për përdorim të këndshëm.
- Nyja: e vendosur (integruar)



RED LINE

L mm	L inç	Tel mesatarisht i fortë 	Tel i fortë 	Kablo bakëri dhe alumini 	Nr. Art:	P./copë
180	7	3.4 mm diametër	2.2 mm diametër	12.0 mm diametër	5772 01 555 5772 01 556	6
200	8	3.8 mm diametër	2.5 mm diametër	13.0 mm diametër		




DARA PRERËSE

Për prerje të telave të fortë dhe të butë

- Prerje e lehtë dhe e pastër, falë tehut preciz
- Çelik i kualitetit të lartë për vegla, i mveshur me krom.
- Ergonomike, për përdorim të përshtatshëm.
- Prerja: precize me teh të forcuar me kalitje induktive.
- Nyja: e vendosur (integruar)



RED LINE

L mm	L inç	Tel i butë 	Tel mesatarisht i fortë 	Tel i fortë 	Nr. Art:	Pak./copë
180	7	4.0 mm diametri	3.8 mm diametri	2.7 mm diametri	5772 01 553	6

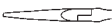
DARA ME MAJË

Për kapje, mbajtje dhe prerje të telave të butë dhe të fortë të kabllove

- Çelik i kualitetit të lartë për vegla, i mveshur me krom.
- Teh jashtëzakonisht i gjatë, ashtuqë bën edhe për kablo të trasha.
- Tehu: me forcim induktiv shtesë (kalitje).
- Ergonomike, për përdorim të lehtë.
- Nyja: e integruar.



RED LINE

L mm	L inç	Forma e sipërf. që mbërthehet	Forma e nofullës 	L3 mm	W3 mm	T1 mm	W4 mm	T2 mm	Nr. Art:	P./copë
210	8 1/4			74	17.5	9.5	3	2.5	5772 01 557	6

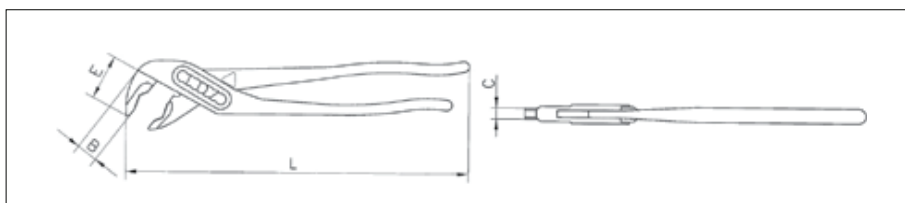
DARA RED LINE

DARA PËR HIDROINSTALUES "PAPAGALLKA"

- Standardi: DIN ISO 8976.
- Materiali: çelik i kalitur, krom-vanadium.
- Tehu: kalitje me induksion.
- Koka: e zezë.
- Nyja: e dhëmbëzuar, rregullim në 7 pozita, vetë-mbërthim në gypa dhe dado, nuk rrëshqet nga detali i kapur.
- Ergonomike, dorezë e përshtatshme për punë të rehatshme dhe aplikim optimal të forcës

Aplikimi në:

Gypa, dado, detale dhe elemente të lëmueshme.


RED LINE


L inç	L mm	○ inç	⬡ mm	E mm	B mm	C mm	Nr. Art:	Pak./ copë
10	250	1	30	28	16	9	5722 01 563	6

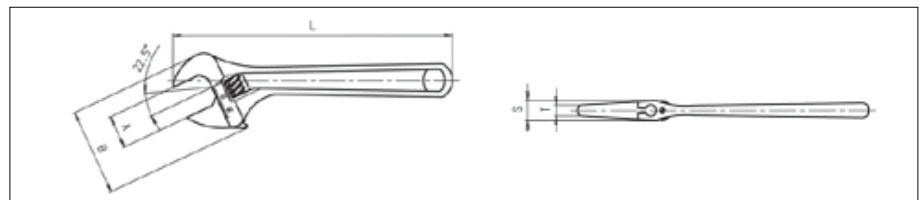
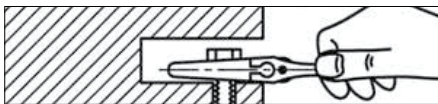
ÇELËSA RED LINE

ÇELËS UNIVERSAL (PËRSHTATËS)


- Dizajni: universal.
- Standardi: DIN3117/ ISO6787.
- Materiali: krom vanadium i galvanizuar.
- Sipërfaqja: mveshur me krom, pa shkëlqim, koka e poliruar.
- Gjeometria: pozita e nofullës 22.5°, model i djathtë me shkallë metrike për akordim të shpejtë dhe të saktë në dimensionin e detalit.



RED LINE



Forma e kokës: e ngushtë për lehtësi përdorimi në vende të ngushta. Dizajni i zgjatur i nofullës për shtrëngim të sigurtë të dadove e bulonave të qasen (arrihen) me vështirësi.

 A(max.) mm	L mm	L inç	B(max.) mm	S mm	T mm	Nr. Art:	Pak./copë
24	200	8	53	13	7	5754 221 08	6
30	250	10	65	16	8	5754 221 10	
36	300	12	77	18	10	5754 221 12	

ÇELËSA TË KOMBINUAR RED LINE

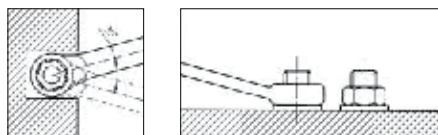
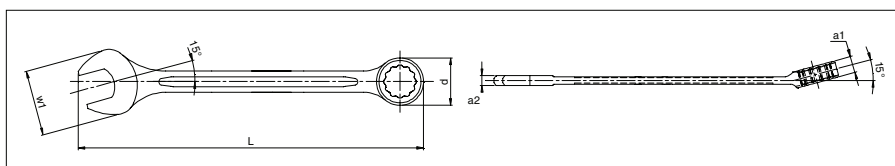
ÇELËS I KOMBINUAR, UNAZORË+I HAPUR

Varianti: metrik, i shkurtë


- Pranimi: gjashtëkëndësh i dyfishtë dhe njëra anë e hapur
 - Standardi: DIN 3113 / DIN 475-2
 - Materiali: çelik krom-vanadium
 - Sipërfaqja: mveshur me krom, pa shkëlqim, koka e poliruar
 - Gjeometria: Ana unazore e anuar në kënd 15°
- Gjashtëkëndëshi i dyfishtë në anën unazore dhe animi 15° janë optimale në raport me dorën, ashtuqë arrihet kënd minimal rotativ.




RED LINE



Këndi 15° ofron më shumë hapësirë për gishtërinjtë dhe për shmangien e pengesave.

 mm	L mm	W1 mm	Diametri D mm	a1 mm	a2 mm	Nr. Art:	Pak./ copë
6	100	16	10.4	4.8	3.4	5754 301 06	1/100
7	110	16.8	11.8	5.4	3.5	5754 301 07	
8	115	18.7	13	5.6	3.8	5754 301 08	
9	125	20.6	14.1	6	4	5754 301 09	
10	135	22.4	16	6.3	4.5	5754 301 10	
11	145	24	17.2	6.8	4.9	5754 301 11	1/50
12	155	26.3	18.5	7.2	5	5754 301 12	
13	165	28.3	19.8	8.3	5.6	5754 301 13	
14	171	30	21.2	8.5	5.7	5754 301 14	
15	185	31.9	22.6	9.2	6.1	5754 301 15	
16	195	34	24.1	9.3	6.5	5754 301 16	
17	210	35.2	25.3	9.6	6.8	5754 301 17	
18	220	37.5	27.2	10.1	7.2	5754 301 18	1/10
19	230	39.7	28.4	10.2	7.3	5754 301 19	
20	240	41.4	29.5	10.8	7.4	5754 301 20	
21	245	43.2	31.4	11.1	7.6	5754 301 21	
22	248	45.3	32.4	11.7	7.9	5754 301 22	
23	260	47.5	34.8	12.2	8.1	5754 301 23	
24	270	49.5	35.5	12.8	8.4	5754 301 24	
25	282	51	36.4	13	8.7	5754 301 25	
26	290	53.5	37.9	13.3	9.1	5754 301 26	
27	300	54.8	39.4	13.9	9.1	5754 301 27	
28	310	56.8	42	14.8	9.7	5754 301 28	1/5
29	330	60.1	43.2	15.2	9.9	5754 301 29	
30	330	60.1	43.2	15.2	9.9	5754 301 30	
32	350	64	46.5	15.9	10.2	5754 301 32	
34	380	71.4	50.3	16.6	11	5754 301 34	
36	400	76.7	52.8	19.3	11.6	5754 301 36	



Set	 mm	Nr. Art:	Pak./ copë
17 copë	6, 7, 8, 9, 10, 11, 12, 13, 14, 15, 16, 17, 18, 19, 20, 21, 22	5754 301 41	1

Vjen në çantë të futur në kuti me ngjyrë

ÇELËSA RED LINE

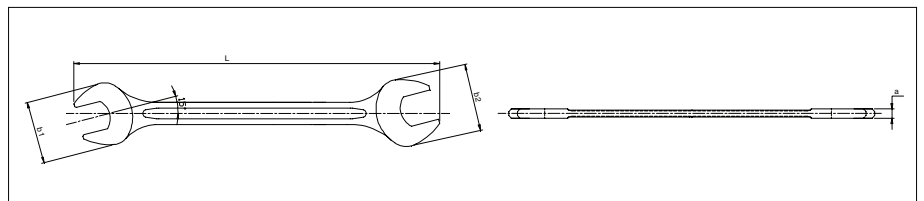
ÇELËS I HAPUR, I DYANSHËM


Varianti: metrik

- Standardi: DIN 3110 / DIN 475-2
- Materiali: çelik krom-vanadium
- Sipërfaqja: e mveshur me krom pa shkëlqim, koka e poliruar
- Gjeometria: koka e çelësit e anuar në kënd 15°



RED LINE



Set	 mm	Nr. Art:	Pak./copë
12 copë	6 × 7, 8 × 9, 10 × 11, 12 × 13, 14 × 15, 16 × 17, 18 × 19, 20 × 22, 21 × 23, 24 × 27, 25 × 28, 30 × 32	5754 304 43	1

Vjen në çantë të futur në kuti me ngjyrë

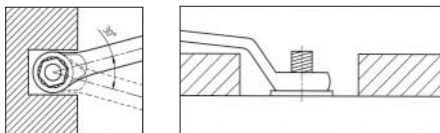
ÇELËSA RED LINE

ÇELËS UNAZORË, I DYANSHËM

Varianti: metrik, i thellë, me zhvendosje thellësie

- Pranimi: gjashtëkëndor
- Standardi: DIN 838/ DIN 475-2
- Materiali: çelik krom-vanadium
- Sipërfaqja: e mveshur me krom, pa shkëlqim

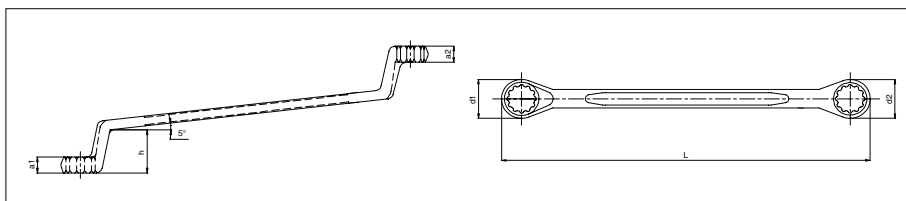
Dimensionet e jashtme minimale, konturat e pastra dhe këndet e përpunuar karakterizojnë dizajnin kompakt.




Lidhjet me dado / bulona të vendosura në pozicione të thella mund të lirohen lehtë falë nivelit të zhvendosur të kokës së çelësit.



RED LINE



Set	 mm	Nr. Art:	Pak./copë
12 copë	6 × 7, 8 × 9, 10 × 11, 12 × 13, 14 × 15, 16 × 17, 18 × 19, 20 × 22, 21 × 23, 24 × 27, 25 × 28, 30 × 32	5754 305 42	1

Vjen në çantë të futur në kuti me ngjyrë

SET I ÇELËSAVE ME ARPION 1/2" - GJASHTËKËNDORË



RED LINE

- Materiali: çelik krom-vanadium.
- Sipërfaqja: e mveshur me krom.
- Vjen në kuti metalike me shtrojë neopreni.

Nr. Art: 5763 13230

Përmbajtja: 23 elemente

SET I ÇELËSAVE ME ARPION 1/4" - GJASHTËKËNDORË



RED LINE

Nr. Art: 5763 11170

Përmbajtja: 17 elemente



RED LINE

Nr. Art: 5763 11340

Përmbajtja: 34 elemente

VEGLA DORE WÜRTH-REDLINE

Würth-Kosova Sh.p.k.
Magj.Prishtinë-Ferizaj Km.7 Fsh.Llapnasellë
pn.10500 Graçanicë Kosovë
Tel: +381(0)38 600 308, info@wurth-kosova.com

